

## Novedades en la Feria

### ACIEROID

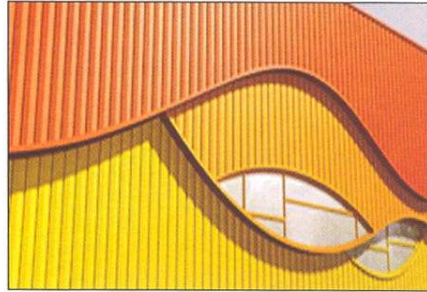
La firma Acieroid ha estado presente con un stand moderno y vanguardista cuyo suelo estaba realizado con los diferentes materiales que la empresa usa en sus obras, y desde donde ha presentado las novedades de toda la gama de nuevos productos, tanto para fachadas como para cubiertas: los perfiles Silesia y Deltacieroid, sistemas de muros cortinas, sistemas de envolventes metálicas continuas y nuevos sistemas acústicos, entre otros.

Por otro lado, Acieroid ha aprovechado el certamen para presentar oficialmente la actividad de Accendo, una unidad especializada en el desarrollo a medida de proyectos exclusivos, de alta complejidad técnica, emblemáticos y arquitectónicos: es decir la "alta costura" de la empresa. Uno de los objetivos de la compañía es consolidar la diversidad de su oferta como multi-especialista en la "piel" de los edificios y su capacidad de desarrollo de soluciones constructivas integradas e innovadoras.

Como ejemplo de sus proyectos más destacados, Acieroid ha mostrado durante la feria los procesos de construcción de sus soluciones para: Snow Dome Xanadú (Madrid), el Palacio de las Artes (Valencia), el Circuit de Catalunya en Montmeló (Barcelona), el Centro Comercial Plaza Norte 2 (Madrid), la nueva fábrica de Holmen Paper, (Madrid), Velódromo Palma Arena (Palma de Mallorca), Centro Cívico Villa Florida (Barcelona), Fábrica de Roca Sanitarios (Barcelona), Centro Comercial Ocio Park (Bilbao), Centro Comercial Nueva Condomina (Murcia) y las nuevas instalaciones del Síncroton (Barcelona), entre otros.

Las novedades presentadas, que han sido varias, tanto para fachadas como para cubiertas, se encontraban las siguientes: Perfil Silesia. Perfil Deltacieroid. Sistemas de Muros Cortina. Sistemas de envolventes metálicas continuas y nuevos sistemas acústicos.

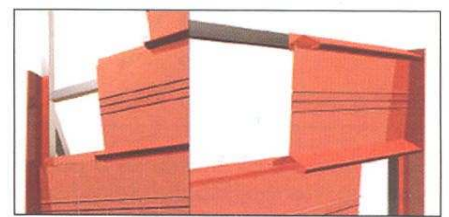
El nuevo perfil **Silesia** es un perfil metálico exclusivo Acieroid, que dispone de un micronervado inclinado que proporciona efectos de luz y sombra



variables y degradados de color. Está disponible en 3 variantes: todo micronervado, totalmente liso, mixto micronervado y liso.

Sus características más destacables son: Una distancia entre nervios de 340 mm, lo que ofrece una estética novedosa respecto a la mayoría de perfiles existentes. Un micronervado inclinado que proporciona efectos de sombra variables y degradados de color según la posición del sol (sobre todo en metalizados). Está disponible en tres variantes: mixto (micronervado y liso), todo micronervado y totalmente liso. La aplicación del perfil puede realizarse tanto en vertical como en horizontal. Especialmente recomendado para fachadas industriales y de grandes dimensiones. Posibilidad de Perforación. Gran versatilidad en acabados: materiales, colores y revestimientos.

Otra de las novedades presentadas, el perfil **DELTAcieroid**, ha sido desarrollado para ser utilizado en cerramientos de fachadas interiores y exteriores. Este perfil, de fijación oculta, aporta un efecto estético luz-sombra diferente en cada



momento por la altura del sol. Además, puede personalizarse con una o más marcas distribuyéndolas en la parte plana según la demanda del cliente.

DELTAcieroid puede suministrarse en diferentes materiales, colores y texturas: zinc, cobre, aluminio inoxidable, etc., y cualquier otro, previo estudio técnico. En cuanto a colores y texturas, el acabado del perfil se adapta totalmente a las necesidades del proyecto, siempre bajo pedido y plazos de entrega.

Por último señalar que la gama de productos Acieroid abarca todos los sistemas de fachadas, cubiertas, estructuras metálicas y forjados metálicos. ■

ACIEROID  
[www.acieroid.es](http://www.acieroid.es)

