

## EMPRESAS

### Acciona Inmobiliaria

#### Apuesta por Extremadura para promover viviendas ecoeficientes

Acciona Inmobiliaria ha decidido apostar por Extremadura como nuevo mercado con la compra de una superficie total de suelo de 86.370 m<sup>2</sup>, que supondrá una inversión total de 50 millones de euros y que servirá para edificar viviendas sostenibles.

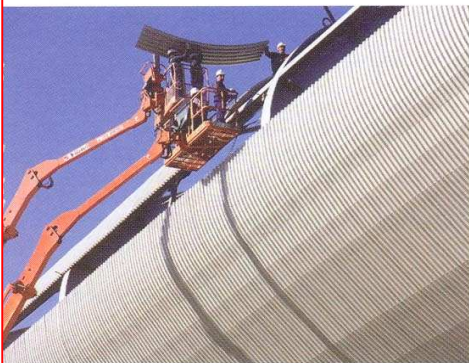
El primero de esos dos proyectos será en Badajoz, donde Acciona Inmobiliaria ha adquirido 42.370 m<sup>2</sup> en la Avenida de Elvas, al oeste de la ciudad. Allí se construirán 136 viviendas colectivas en altura.

Por otro lado, en Cáceres, la compañía ha adquirido 44.000 m<sup>2</sup> de suelo, de los cuales 13.673,68 m<sup>2</sup> son de edificabilidad para vivienda libre y 2.148,72 m<sup>2</sup> están destinados para vivienda de protección pública.

### Acieroid

#### Comenzó la construcción del C.C. Las Canteras, en Madrid

La empresa Acieroid ha comenzado la edificación del Centro Comercial Las Canteras, en Madrid. La obra se realizará en un tiempo récord de diez meses, conjuntamente con la constructora San José, y se construirá una superficie de 26.000 m<sup>2</sup> del total de 33.000 m<sup>2</sup> que tendrá el complejo.



Para ello, la constructora utilizará 23.000 m<sup>2</sup> de cubiertas Deck, que aporta versatilidad, ligereza, confort térmico y alta durabilidad; 2.000 m<sup>2</sup> de cubierta Bemo, que además de las ventajas del sistema Deck, permite radios de curvatura o diferentes formas según las necesidades específicas de la obra, y 1.050 m<sup>2</sup> de acristalamiento en cubierta.

### Composan

#### Crea un centro para ensayos acústicos

La empresa Composan, especializada en la investigación, desarrollo, fabricación y distribución de productos destinados a todos los sectores de la construcción, ha creado Cedema, un laboratorio de ensayos y mediciones acústicas para dar servicio a fabricantes, instaladores, administración y particulares.

Cedema nace con la idea de dar servicio y aportar soluciones en el sector de la acústica englobando la gestión, el estudio de proyectos y las mediciones acústicas en edificación, industria, actividad audiovisual y hostelería.

### Ensattec

#### Único centro de España acreditado en transmitancia térmica



El laboratorio Ensattec, especializado en ensayos técnicos para la construcción, es el único en España acreditado por la ENAC para la realización de los ensayos de determinación del coeficiente de la transmitancia térmica en ventanas y en perfiles según las normas UNE-EN ISO 12567-1: 2002 y UNE-EN 12412-2: 2005.

Estas mediciones son necesarias para evaluar y calcular los diferentes ahorros energéticos que pueden ofrecer las ventanas, según los materiales y diseños utilizados en su fabricación.

### Foresis

#### Nueva división para construcción ecológica con tecnología inteligente

La compañía Foresis, especializada en el control y automatización inteligente de edificios, ha creado una nueva sociedad dentro del Grupo, su actual oferta de servicio de asesoramiento en proyectos, comercialización de productos, ayuda en la implantación y postventa en sus sistemas para el control y automatización inteligente.

La nueva sociedad tendrá una oferta multidisciplinar, con nuevos campos en las tecnologías bioclimáticas y dispositivos de alta eficiencia energética en climatización y producción de agua caliente sanitaria, energías renovables y sistemas residenciales de reciclado de residuos, así como el asesoramiento y tramitación de certificaciones para edificios.

### Foro Civitas Nova

#### Jean Nouvel presenta la propuesta del Barrio Avanzado Civitas Nova en Toledo



Los arquitectos Jean Nouvel y Mia Hägg durante la presentación del proyecto.

El arquitecto y urbanista francés Jean Nouvel ha presentado su propuesta del "Barrio Avanzado Civitas Nova" en Toledo, una iniciativa surgida del Foro Civitas Nova, en el marco del Plan de Barrios Avanzados del Gobierno de Castilla-La Mancha. En la elaboración del plan maestro del Barrio participa también Mia Hägg, arquitecta socia de Jean Nouvel.

Jean Nouvel y Mia Hägg están orientando sus miras profesionales hacia la vivienda social de calidad y de ahí la concepción de este proyecto, un barrio avanzado que contará con más de 2.000 viviendas protegidas, equipamientos de calidad y un sector terciario productivo en el que podrán trabajar más de 3.000 personas.

Por sus criterios de implantación, la actuación está destinada a ser un importante referente de sostenibilidad social y ambiental en Europa.



Imagen de la Plaza del Cielo, del proyecto Barrio Avanzado Civitas Nova.