

## Comunicado de prensa

### Soluciones Acieroid para la planta de papel reciclado de la sueca Holmer Paper Madrid

**La multinacional también participó en la obra del almacén automático y de la fábrica como experta en soluciones constructivas de alto nivel.**

**Barcelona, febrero 2007-** La empresa Acieroid, especializada en soluciones constructivas y servicios para el sector de la construcción, ha sido la empresa elegida por la multinacional sueca Holmer Paper para realizar la obra de ampliación de sus instalaciones en Fuenlabrada, Madrid.



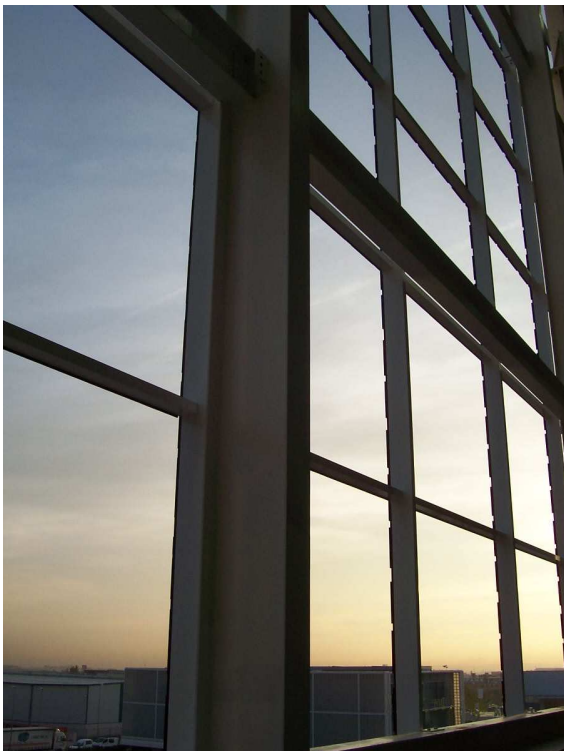
Esperanza Aguirre, presidenta de la Comunidad de Madrid, inauguró el pasado 31 de mayo la nueva máquina MP62 Holmer Paper, capaz de fabricar 300.000 toneladas al año de papel prensa, cien por cien reciclado.

La ampliación constructiva para albergar esta máquina se confió a Acieroid, partiendo de un proyecto elaborado por Iñigo Camino, Jon Azpillaga y Unai Iturmendi, y trabajando con la dirección facultativa Incepal, S.A.

El edificio dónde está alojada la nueva máquina de papel prensa presenta unas características muy específicas, debido al proceso de reciclado:

- muy elevada higrometría
- altas temperaturas
- edificio en sobre presión

A nivel constructivo, las exigencias son múltiples: Necesidad de un alto aislamiento térmico, evitar condensaciones que podrían llegar a mojar la máquina y el papel que se fabrica, una perfecta estanqueidad para evitar la migración de vapor que mojaría el aislamiento y una buena renovación de aire.



Por ello, Acieroid adaptó sus soluciones con el fin de darle al cliente la solución que necesitaba. Instaló 18.500 m<sup>2</sup> de cubierta Deck con aislante de vidrio celular, durable, sostenible y que mantiene perfectamente todas sus características técnicas de aislamiento térmico ya que es insensible al vapor. En la fachada principal, se instalaron 675 m<sup>2</sup> de muros cortina.

La principal exigencia del edificio de almacenaje automático es que tiene que recibir muy poca luz natural para proteger la calidad del papel. En este caso, Acieroid adaptó su cubierta Deck con cerramientos sin lucernarios. También se aplicaron 2.200 m<sup>2</sup> de fachada simple.

Acieroid ya realizó en 1997 la obra de la primera máquina de papel y de los edificios anexos para la antigua propietaria Papelera Peninsular, S.A.

En el sector del papel y cartón, Acieroid tiene una larga experiencia destacando los proyectos realizados para SAICA en Zaragoza, TORRASPAPEL en Granada, Cádiz y Girona, PAPELERAS GUIZCOANA DE ZICUÑAGA en Guipúzcoa y PAPELERA PENINSULAR S.A. en Madrid.

### **Información adicional sobre Acieroid**

Acieroid es una empresa especializada en el desarrollo, fabricación y realización de cubiertas, fachadas y estructuras metálicas. La compañía aporta al mercado soluciones para proyectos industriales, logísticos y del sector terciario.

Entre algunos de sus proyectos más emblemáticos destacan la Pista de esquí de Xanadú (Madrid), el Palacio de las Artes (Valencia) y el Circuit de Catalunya en Montmeló (Barcelona).

<b>Información técnica:</b>	<b>Información prensa:</b>
Acieroid Manuel Peiró Director Comercial, Madrid	Información media, s.l. Ester Amorós / María José Pintos 93 218 63 65



Av. De la Granvia 179  
08908 L'Hospitalet de Llobregat  
Barcelona  
Tel. 93 261 63 00

91 379 67 00
--------------

<a href="mailto:mjpintos@informacionmedia.com">mjpintos@informacionmedia.com</a>
--